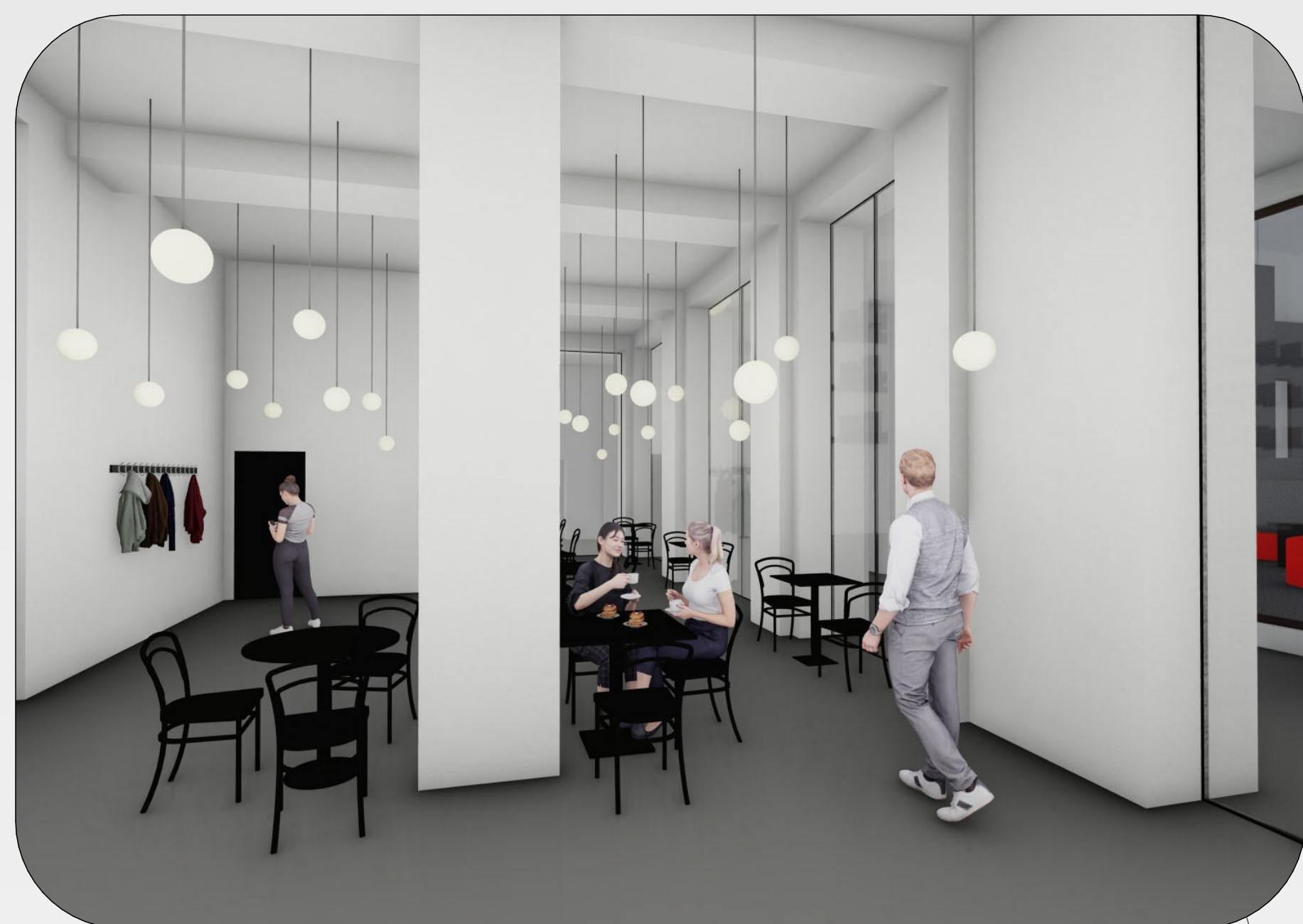


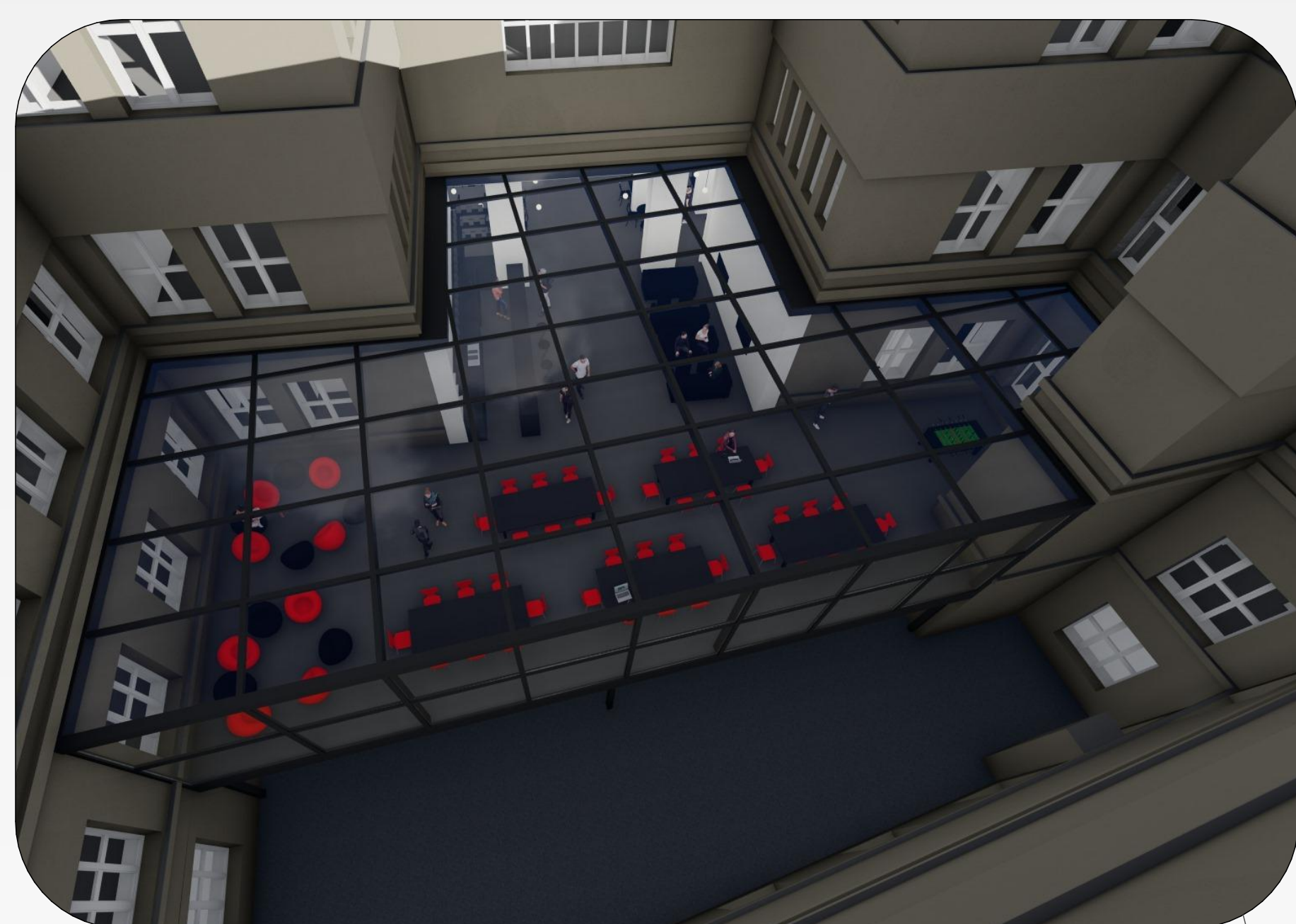
NÁVRH A REVITALIZACE SPOLEČNÝCH PROSTOR NA PRÁVNICKÉ FAKULTĚ UNIVERZITY KARLOVY



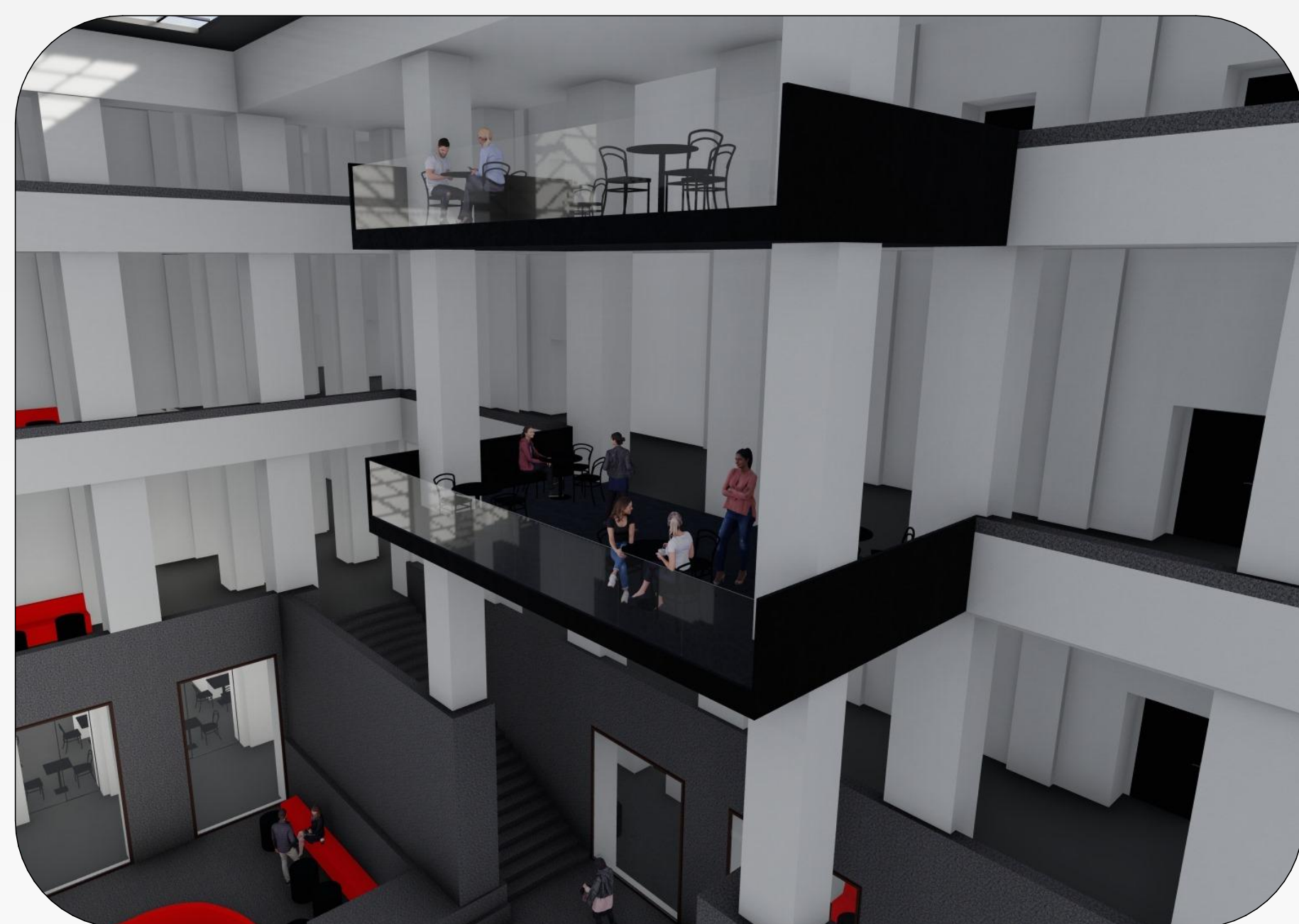
Kavárna se nachází v prostoru té původní. Její prostor bude zvětšen na úkor části chodby. Oddělovat od okolních chodeb ji budou prosklené příčky, umístěné mezi nosnými sloupy. Kavárna je oddělena od chodby především z akustických důvodů. Mobilniář v kavárně je sladěn do černé barvy. Prostor bude obsahovat také nové osvětlení.



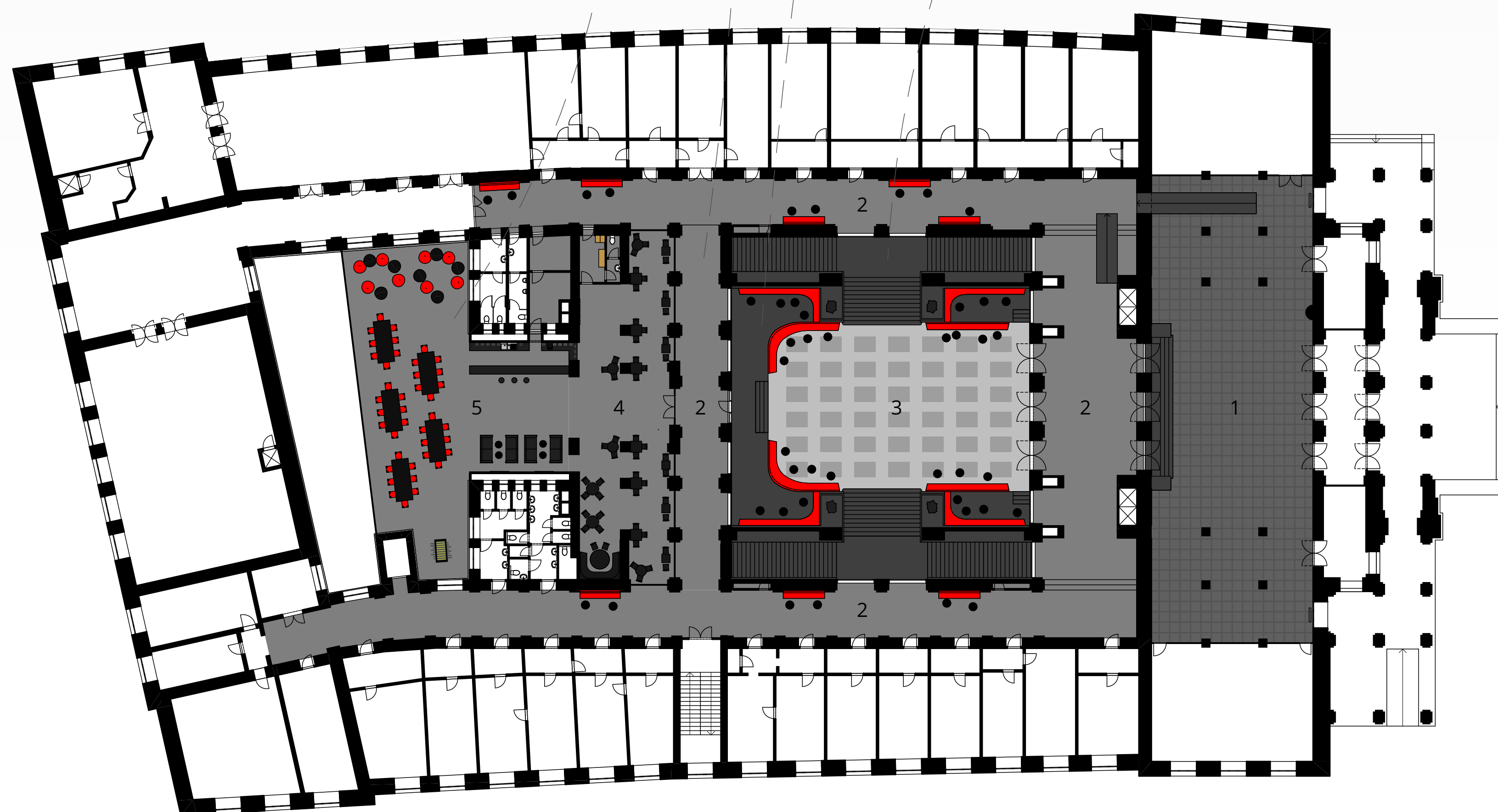
Dvorana představuje srdce celé stavby. Tento prostor by se dal považovat za náměstí budovy. Z toho důvodu zůstane střed volný, aby zde mohli procházet z různých směrů lidé. Do prostoru bude doplněn nový sedací mobiliář. Jedná se o červené lavice k nimž patří černé, volně přemístitelné stolký. Tyto barvy se nacházejí ve znaku fakulty, ale červené lavice mají především za úkol oživit poněkud monochromatické prostředí. Další změnou je zvětšení oken do okolních chodeb protažením k podlaze. Chodby tak budou lépe prosvětlené. Na podstavce vedle schodiště budou umístěny sochy.



Do vnitřního dvora je navržena relaxační zóna pro studenty. Jedná se o vestavbu v úrovni 1NP, jenž je nesená subtilní ocelovou konstrukcí. Střecha je prosklená, kvůli co nejlepšímu prosvětlení prostoru. Protože do vnitřního dvora téměř nesvítí slunce, konstrukce se nebude přehřívat. Relaxační zóna bude propojena s kavárnou. Nachází se zde barový pult, který bude sloužit jako obsluha pro oba prostory. Mobilniář je navržen v červené a černé barvě, rovněž jako ve dvoraně a na chodbách.



Do prostoru dvoraný jsou navrženy balkóny, v úrovních 3NP a 4NP. Představují expanzi chodby do volného prostoru dvoraný. Jsou řešeny tak, aby bylo na první pohled zřejmé, že se jedná o nový prvek v původním prostředí. Nese je ocelová konstrukce, jenž je obalena černými kovovými pláty. Zábradlí tvoří skleněné panely, dochází tak k lepšímu propojení mezi dvoranou a okolními chodbami. Mobilniář je sjednocen do černé barvy.



1	Vestibul	390 m ²
2	Chodby	620 m ²
3	Dvorana	530 m ²
4	Kavárna	175 m ²
5	Relaxační zóna	265 m ²

1:250