

REVITALIZACE ITERIÉRU PRÁVNICKÉ FAKULTY UK

Právnická fakulta Univerzity Karlovy se nachází v centru Prahy a je památkově chráněna. Autoři budovy byli čeští architekti Jan Kotěra a Ladislav Machoň. Předmětem architektonické studie je především interiér budovy – vstupní vestibul, centrální prostor školy atrium a k němu přilehlé chodby na všech čtyřech nadzemních podlažích. Dalším prostorem určeným pro revitalizaci je kavárna na úrovni prvního nadzemního podlaží a v rámci exteriéru dvůr uvnitř objektu školy a přilehlé terasy.

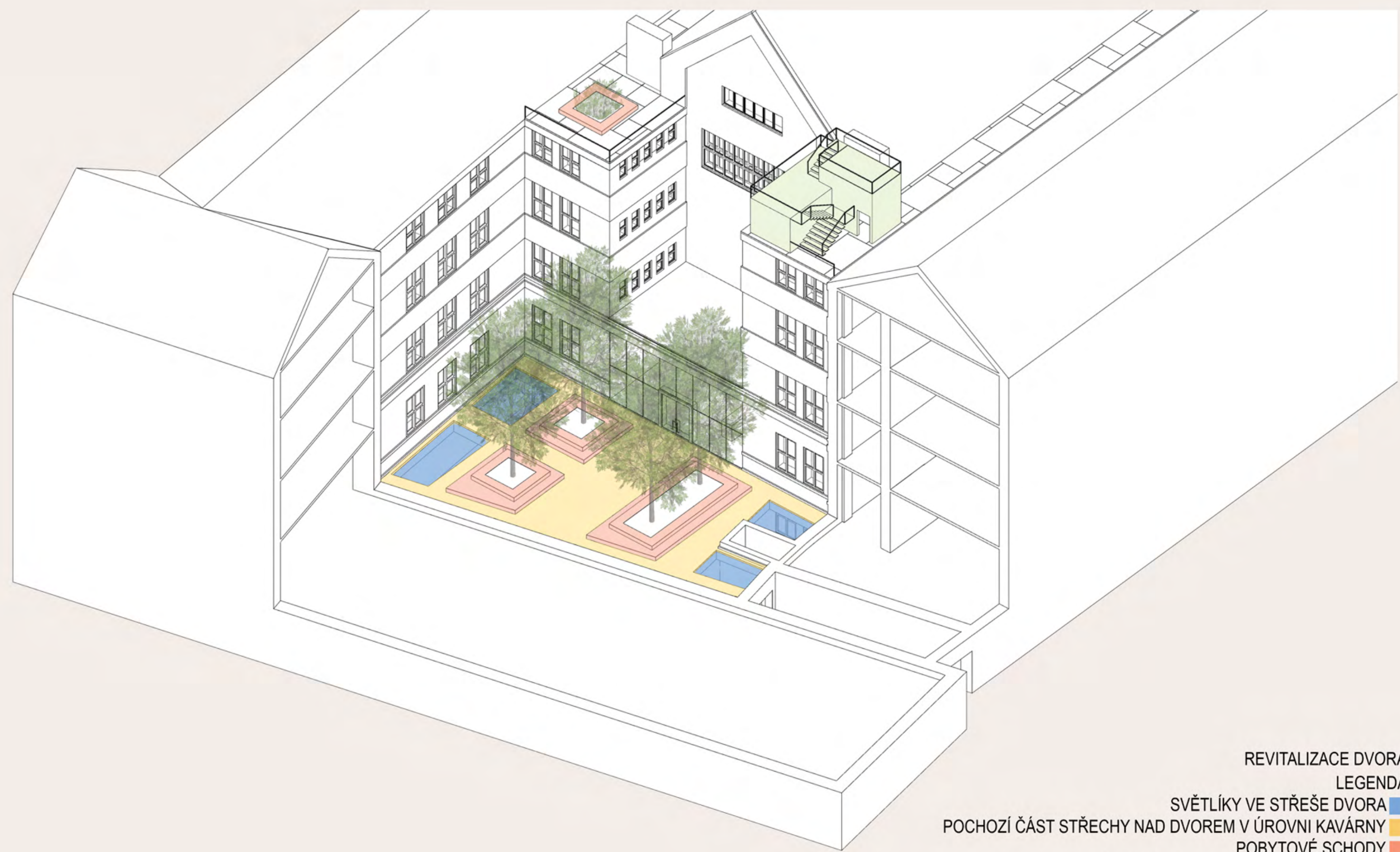
Revitalizace vestibulu vnáší do místnosti více světla – úpravou skla příček a doplnění stávajícího světla dodatečnými zdroji. Rampa pro imobilní je přesunuta do jižní části místnosti, kde se stává součástí komunikačního proudu lidí, kteří míří k šatně. Příchod a odchod ze šatny se tak stává plynulý a intuitivní bez zbytečného vrácení se ke schodům. V prostoru vestibulu se nachází nový informační a orientační systém v podobě obrazovky se všemi informacemi. Stávající socha (ve vizualizaci pouze maketa) je přesunuta do těžiště 4 sloupů, na kterou lze nahlížet skrz rámy, které zároveň slouží jako stoly.

Revitalizace atria se projevuje v doplnění mobiliáře do koutů místnosti. Ve východní straně, blíže k vestibulu, je navrženo pobytové schodiště, které je tvořeno pěti stupni. Na západní straně atria, blíže ke kavárně, se nachází 4 rámové nepravidelné rozmístěné konstrukce, které fungují také jako stoly. Rámový design funguje jako sjednocující prvek, který se objevuje ve všech posuzovaných prostorech.

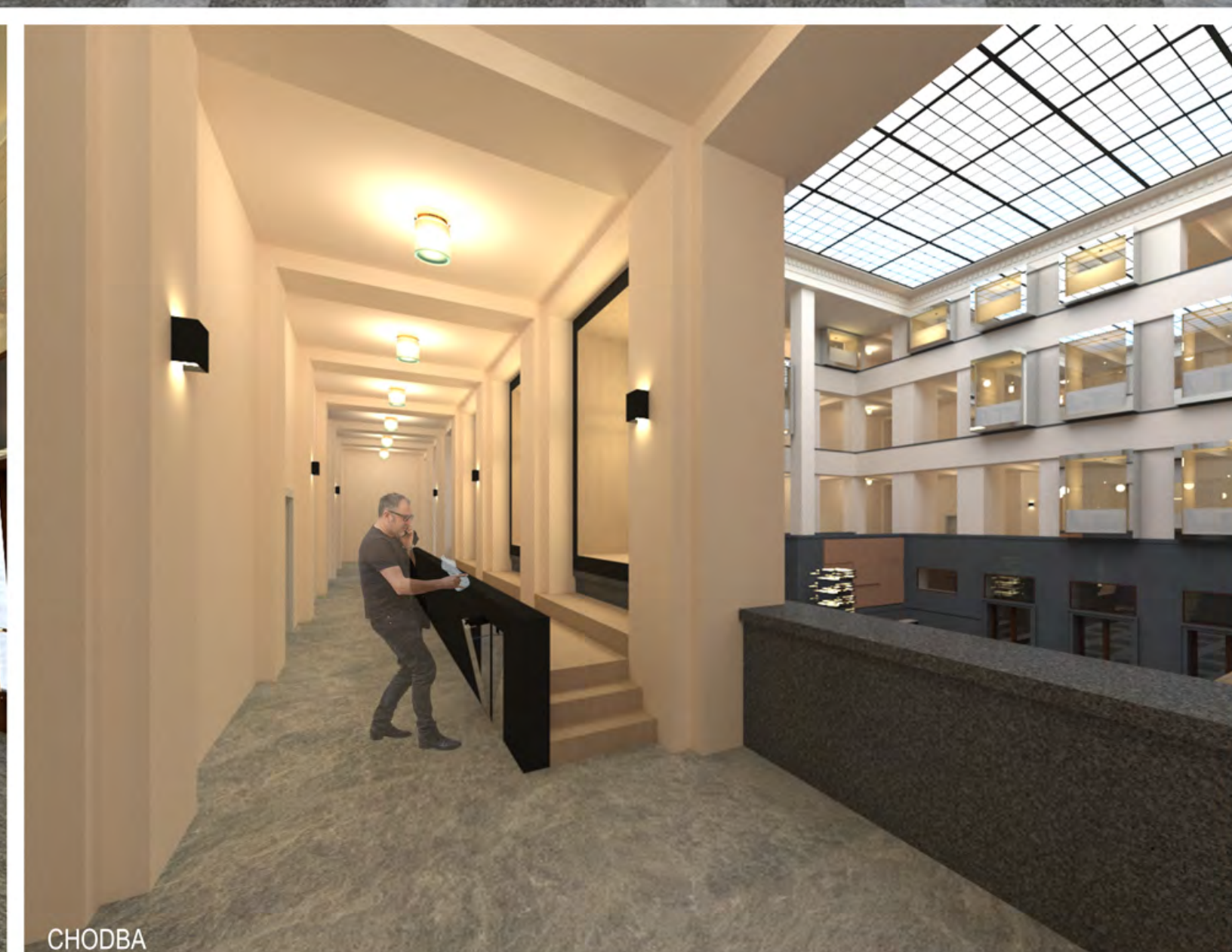
Chodby přiléhající k atriu jsou v řešení podrobeny velkým zásahům. Hlavní prvek těchto změn je box vyplňující prostor mezi sloupy. Těchto boxů se nachází v atriu celkem 25 v různých podobách. Jejich rozmístění je opět záměrně nepravidelné jako kontrast k přísné symetrii původní budovy. Boxy jsou položeny na parapetech zábradlí, takže je nutné k nim přistupovat přes schodiště a jejich záměr je vymezení soukromého prostoru pro uživatele, který slouží jako „akustický kryt“ před rozlehajícím se zvukem v atriu.

Mezi nezávadnější úpravy kavárny patří její rozšíření o přístavbu směrem do dvora. V této přístavbě je celá západní stěna prosklená pro maximalizaci přístupu světla do prostorů. V dispozici místnosti jsou vybrány nepotřebné příčky mezi sloupy pro maximalizaci prostoru. Hlavním prvkem kavárny se opět stává rámová konstrukce umístěná mezi sloupy. Spodní deska tohoto rámu funguje jako stůl pro uživatele kavárny a je nasvícena obvykle 3 lokálními světelnými zdroji visícími z horní desky rámu.

Dvůr budovy je ve stávajícím stavu zaměřen na činnost údržby budovy bez přidané hodnoty. V navrhovaném řešení je tato činnost omezena na první podzemní podlaží, které je v úrovni prvního nadzemního podlaží zastřešeno pochozí střešou. Na jižnější terasu je umístěna nástavba vyhlídkové věže, která otevírá pohled na Pražský hrad přes střešy budovy.



REVITALIZACE DVORA
 LEGENDA
 SVĚTLÍKY VE STŘEŠE DVORA
 POCHOZÍ ČÁST STŘECHY NAD DVOREM V ÚROVNI KAVÁRNY
 POBYTOVÉ SCHODY
 KONSTRUKCE VYHLÍDKY NAD TERASOU



ATRIUM

VESTIBUL

CHODBA

KAVÁRNA

Autor: Zdeněk Tulis
Vedoucí práce: Ing. arch. Viktor Svojanovský
Konzultant: Ing. Olga Rubinová Ph.D.

Ateliér:
Téma práce:
Ročník/semestr/rok:

BGA032 Interiér
 Návrh a revitalizace společných prostor na Právnické fakultě UK
 3. / zimní / 2022/23