



NÁVRH INTERIÉRU PRÁVNICKÉ FAKULTY UK

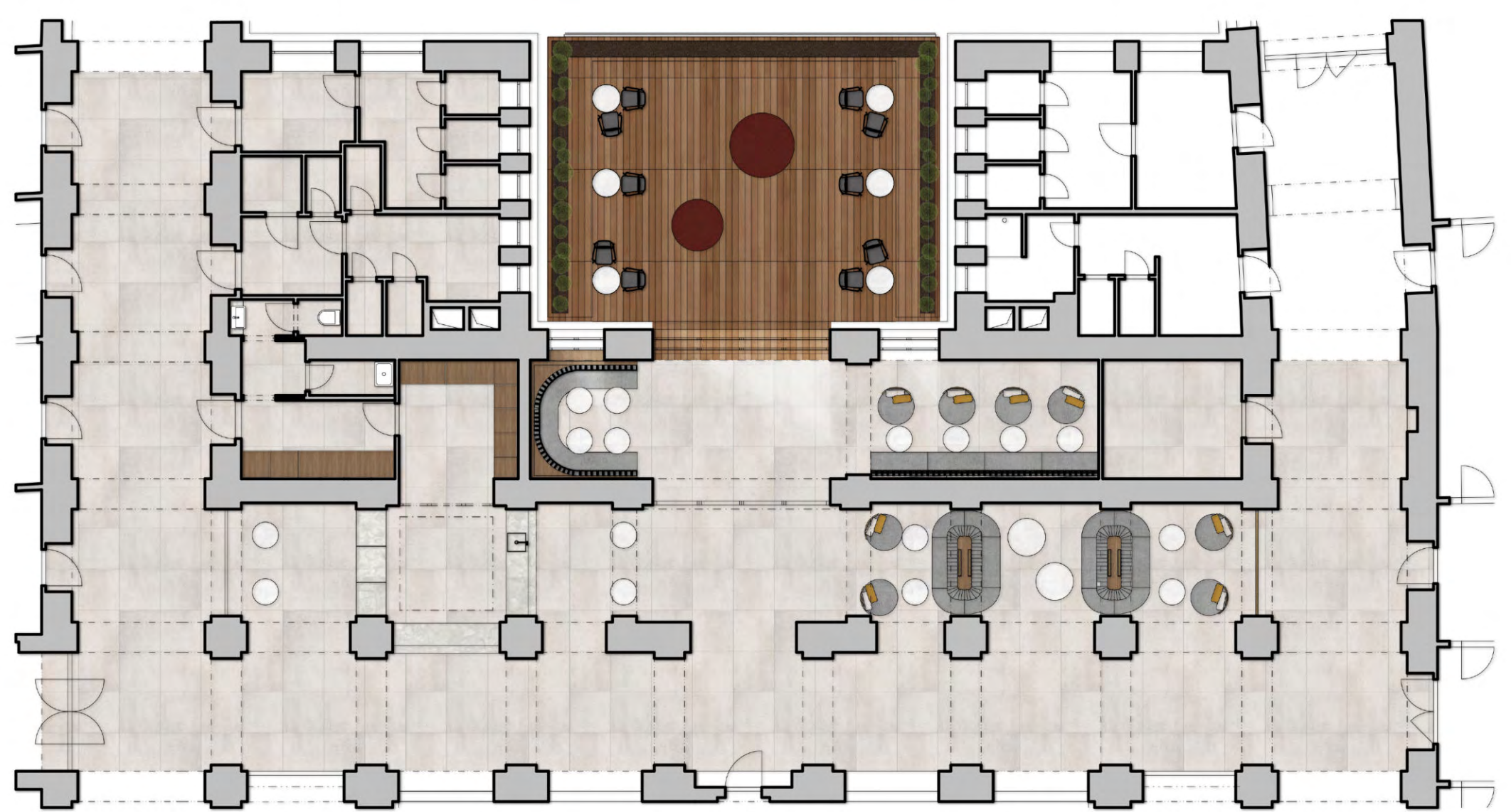
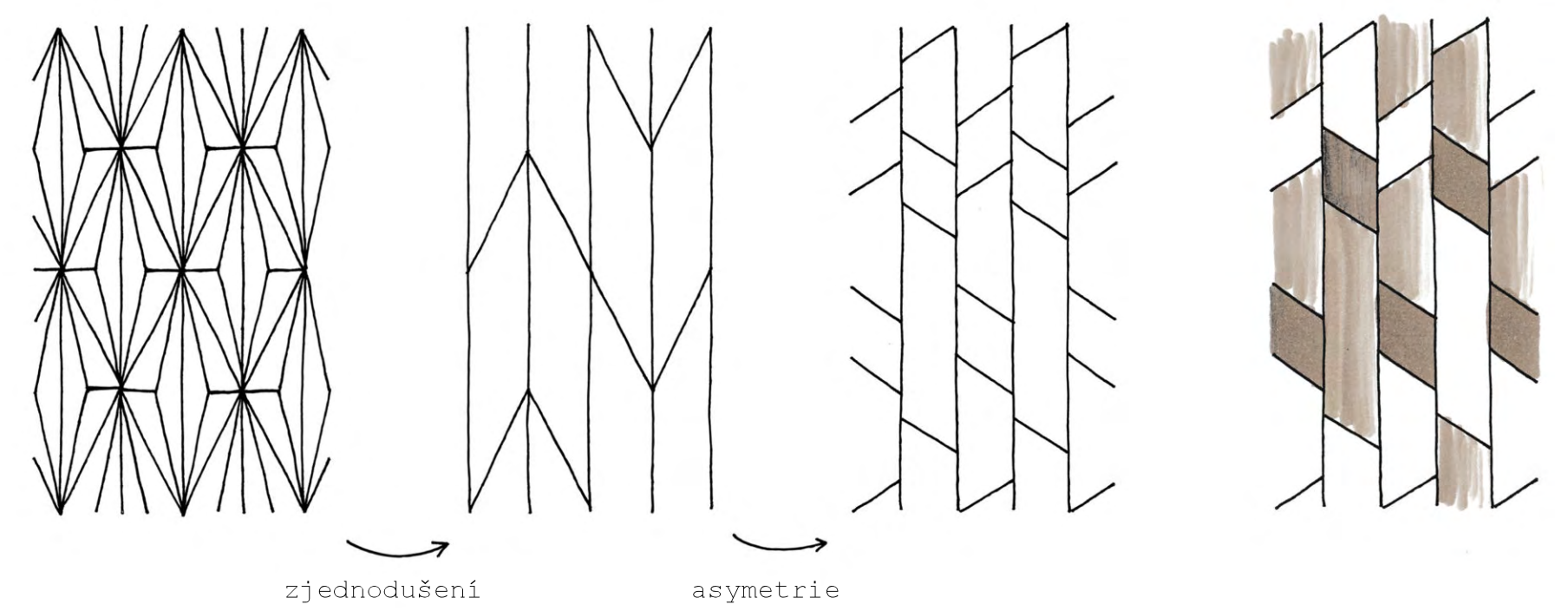
Vypracovala: Marie Peršalová
 Vedoucí práce: Ing. arch. Michael Baránek
 Ateliér interiéru, zimní semestr 2022/2023
 FAST, VŠB-TUO

Sjednocující myšlenkou celého projektu je ART DECO textura, která vytváří mnohé prvky, jako jsou dělicí stěny, grafiky na stěnách, nebo obklady. Art deco je směrem zrcadlícím nelehké začátky stavby i postupného přetváření v rámci změny architektů, kterými objekt prošel a zdá se tak vhodnou variantou pro dotvoření významného prostoru.

Prostor je specifický zejména svou rozsáhlou historií, která z něj činí památkově chráněný objekt a do značné míry tak musel být zachován původní koncept autorů včetně materiálového řešení.

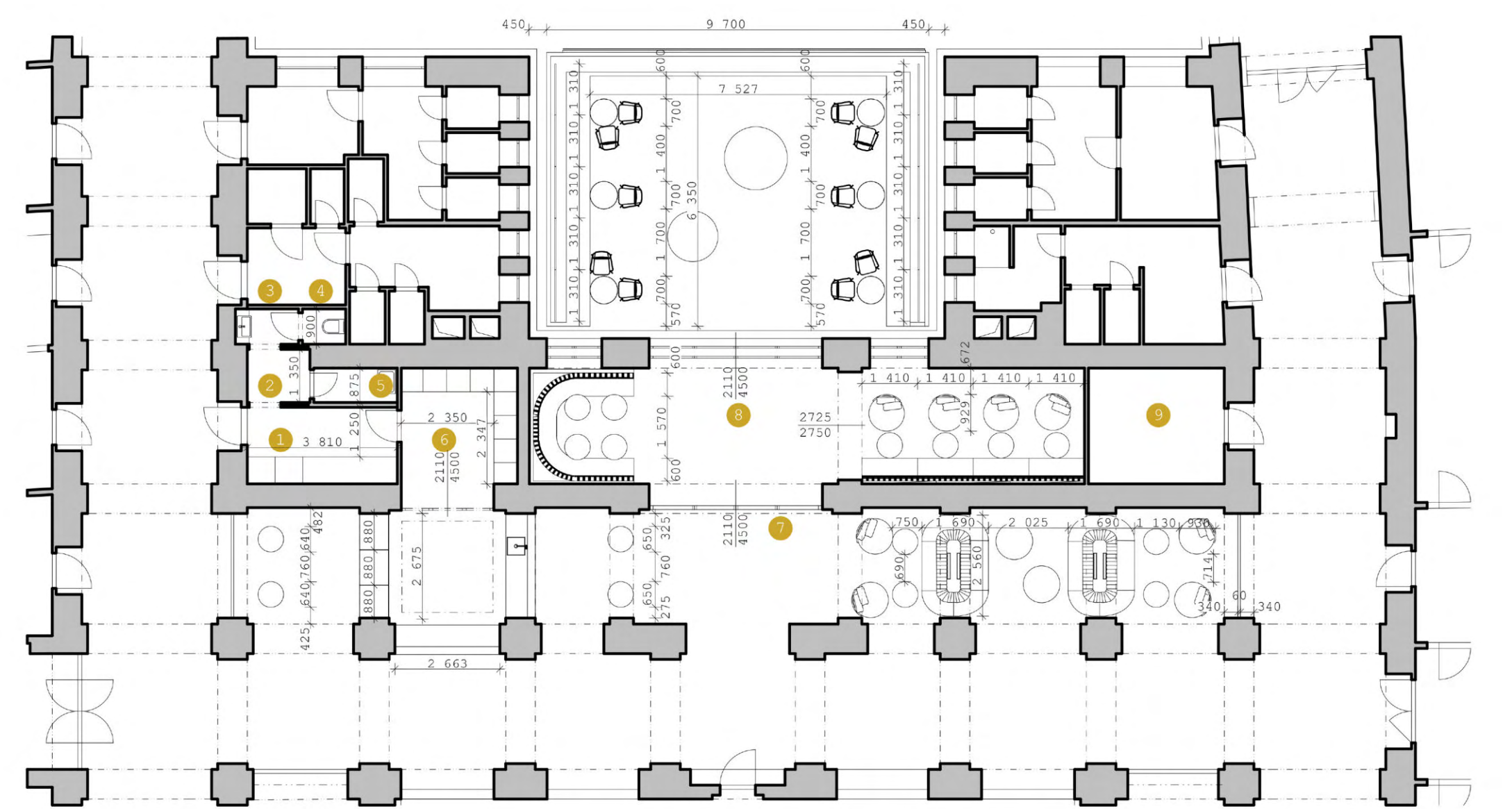
V rámci návrhu byl zpracován prostor kavárny, doplněn o venkovní terasu, chodba, foyer, vstupní vestibul a předprostor budovy.

Vzhledem k množství nedořešených detailů se návrh rovněž zabývá také vnesením řádu v podobě sjednoceného IS, nebo vyřešení umístění prodejních automatů.



Půdorys kavárny

- Původní dlažba
- Anté terasové prkno
- Egger ořech Carini přírodní
- Pegasus, umělý kámen HANEX
- Whale White, umělý kámen HANEX
- Nerezová ocel
- Čalounění
- Egger laminát burgundská červená



Půdorys kavárny projekční

- 1 Zázemí zaměstnanců 7,43 m²
- 2 Předsiň 1,74 m²
- 3 Umývárna 1,44 m²
- 4 Toaleta 1,00 m²
- 5 Úklidová místnost 1,84 m²
- 6 Sklad 10,28 m²
- 7 Chodba cca 95,55 m²
- 8 Klidová zóna kavárny 44,44 m²
- 9 Sklad 16,67 m²

