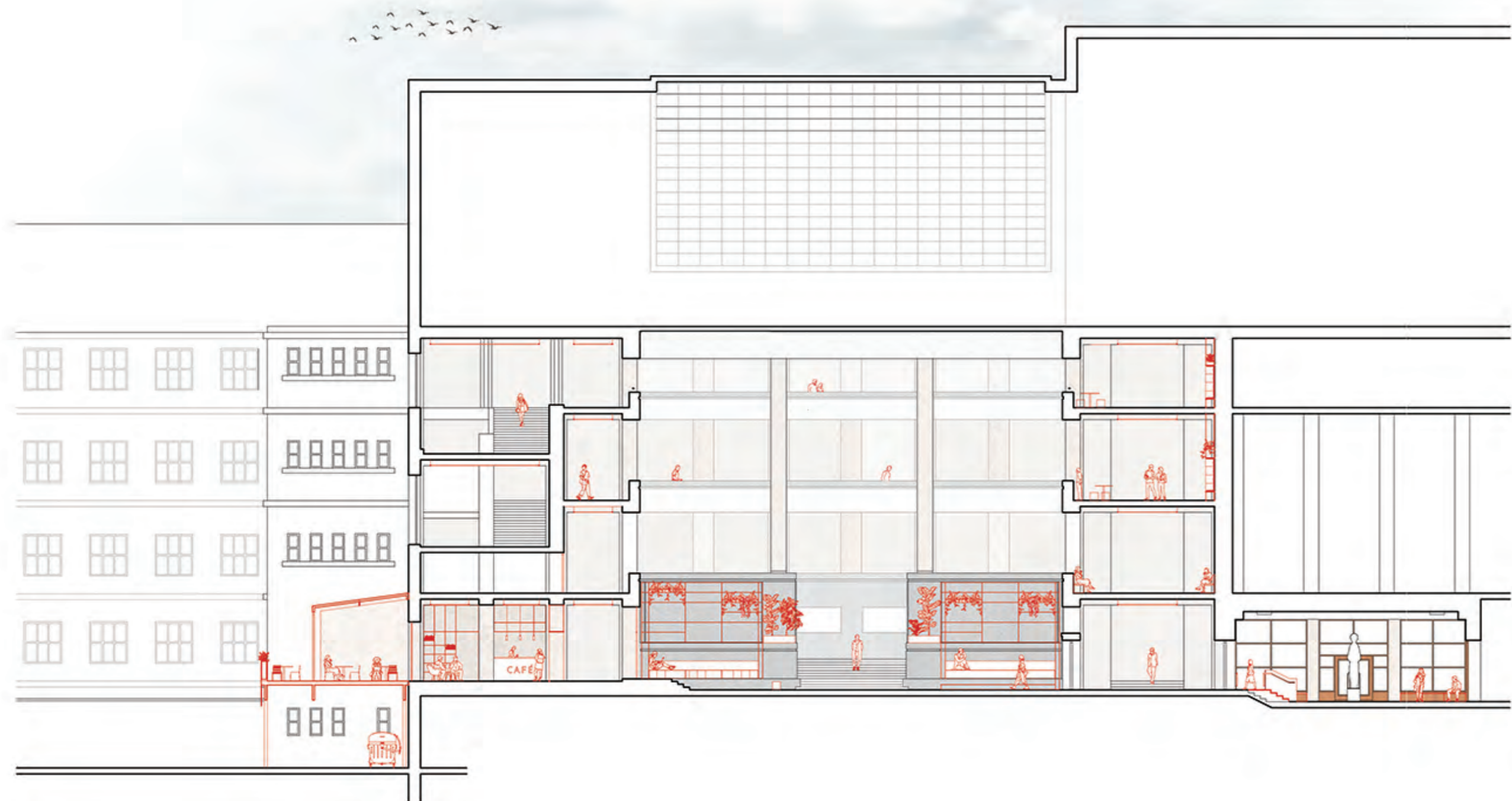


REVITALIZACE SPOLEČNÝCH PROSTOR PRÁVNICKÉ FAKULTY UNIVERZITY KARLOVY V PRAZE



OBNOVENÍ ŽIVOTA VE ŠKOLE

VYTVOŘENÍ PŘÍMĚRNĚJŠÍHO PROSTŘEDÍ, ABY STUDENTI MĚLI DŮVOD SE ZDRŽOVAT VE ŠKOLE I MIMO VÝUKU A BUDOVA NEPŮSOBILA PRAZDNĚ. PROTO JE NAVRŽEN NOVÝ SEDACÍ MOBILIÁŘ, AŽ UŽ NA CHOŠBÁCH, V ATRIU NEBO VE VSTUPNĚ HALE. VELKÝ DŮRAZ JE KLADEN I NA KAVÁRNU, KTERÁ JE ROZŠÍŘENA DO DVORA A POSKYTUJE LEPŠÍ PROSTORY NĚJ.

NEKONKUROVÁNÍ STÁVÁJÍCÍ BUDOVĚ

ABY BYLO JASNÉ JAKÉ PRVKY JSOU NOVÉ A JAKÉ PRVKY JSOU STÁVÁJÍCÍ JE PŘI NAVRŽU VYUŽÍVÁNA FORMA KONTRASTU. MAJESTÁTNĚ BUDOVA PĚNA CHLADNÝCH MATERIÁLŮ A MASIVNÍCH KONSTRUKCÍ JE DOPLNĚNA O SUBTILNĚ VESTAVĚNÉ PRVKY S DOPLNĚNÍM O TEPLÉ MATERIÁLY JAKO DŘEVO, KTERÉ STAVBĚ SCHÁZÍ K TOMU, ABY PŮSOBILA VŘELĚ.

ZACHOVÁNÍ PODSTATY BUDOVY

BUDOVA JAKO TAKOVÁ JE SAMÁ O SOBĚ VELMI FUNKČNÍ A SLOUŽÍ SVĚMU ÚČELU A PROTO JSOU RESPEKTOVÁNY JEJ PŮVODNĚ DISPOZICE. PROTO JSOU STAVĚNÉ ÚPRAVY PROVÁDĚNÝ POUZE V ODPOVÍDÁNÝCH PŘÍPÁDECH A TO KVŮLI PROSLULNĚ PROSTOR BUDOVY NEBO PŘI BEZ-BAŘEBŮVÝCH ÚPRAVÁCH, KTERÉ JSOU VYŽADOVÁNY VYHLÁŠKOŮ.

MOŽNOST DEINSTALACE

BUDOVA PRÁVNICKÉ FAKULTY JE VÝZNAMNOU STAVBU OD JANA KOŤERY A LADISLAVA MAHOŇE, S TÍM SE NAVRŽ SNAŽÍ PRACOVAT, ABY KULTURNĚ PAMÁTKA NEBILA ZNEKONČENA A ŠLO TĚCITO VÝZNAMNÝCH ARCHTEKTŮ BYLO ZACHOVÁNO A BUDOVA MOHLA BÝT UVEDENA ZPĚT DO SVĚ PŮVODNĚ PODOBY, BYLO BY TO POTŘEBA.

DOPLNĚNÍ BUDOVY

BUDOVĚ CHBÍ PRVKY, KTERÉ JSOU VYHLĚDÁVÁNY VE 21. STOLETÍ. PROTO JE KLADEN DŮRAZ NA KAVÁRNU, KTERÁ MŮŽE BÝT VYUŽÍVÁNA TAKÉ VEŘEJNOSTÍ I JINÉ PROSTORY JSOU ÚPRAVY VYŠEŠE KE STUDENTŮM A U VŠEHO JE KLADEN DŮRAZ NA MULTIFUNKČNOST BUDOVY, ABY MOHLA BÝT FAKULTA I NADÁLE VYUŽÍVÁNA NA NEKŮDĚJŠÍ AKCE.

