

Jak skenovat na Ricoh Aficio MP C305 do emailu?

1. Popis ovládacího panelu



Tlačítko domů
- návrat na hlavní obrazovku

Dotykový displej
zobrazuje tlačítka pro každou funkci, provozní stav a zprávy

Tlačítko reset
- stiskem vymažete aktuální nastavení předvoleb a vrátí výchozí nastavení stroje

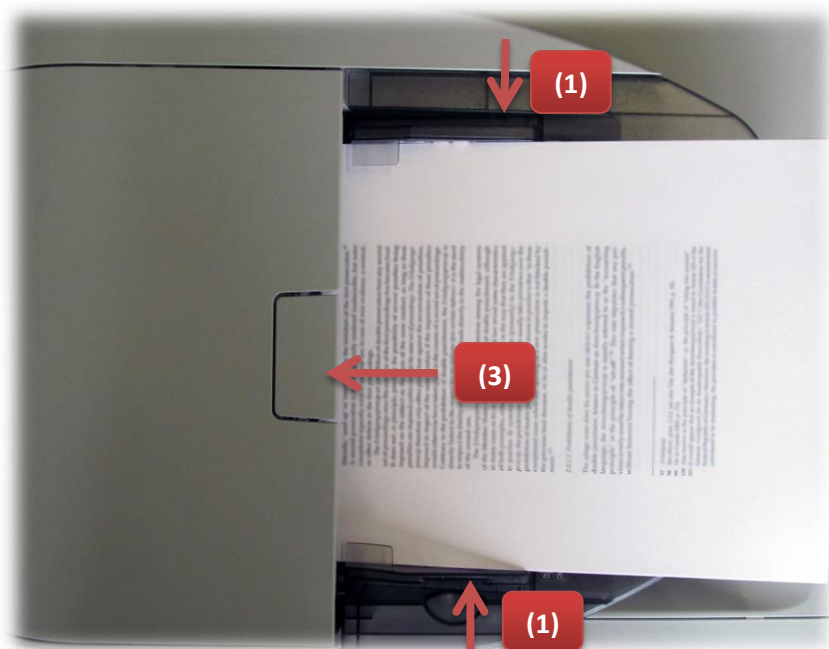
Tlačítko stop
- stisknutím zastavíte probíhající úlohu, např. skenování nebo tisk

Tlačítko start
- Slouží k přerušení kopírování a skenování

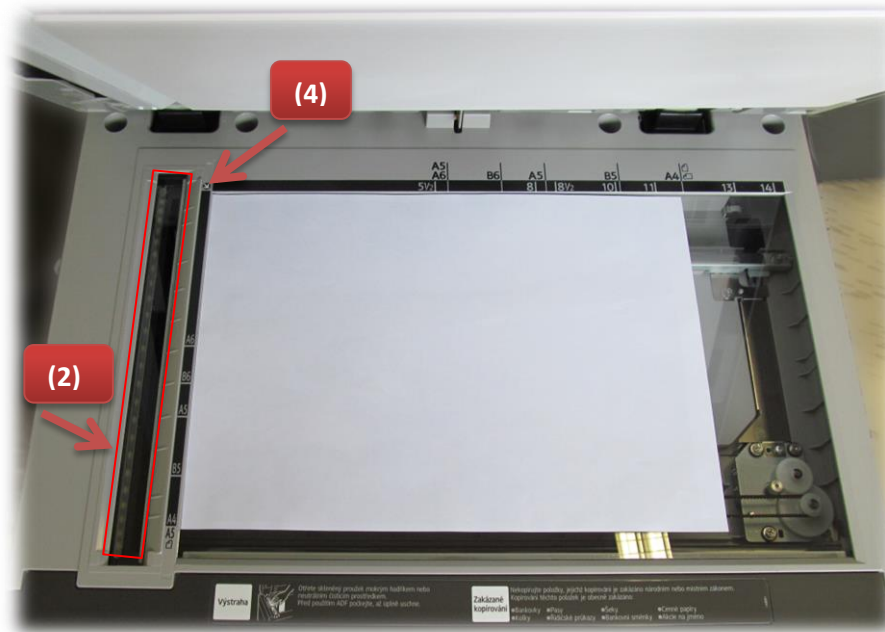
Tlačítko úspora energie
- slouží k přepnutí na režim nebo z režimu spánku

Tlačítko # (Enter)
- stisknutím potvrdíte zadané hodnoty nebo specifikované položky

2. Vložení papíru pro skenování



Volné listy velikosti papíru A4 vkládejte do automatického podavače, potiskem nahoru. Dbejte na pevné doražení vodících lišt papíru (1). Sklo pro průjezdové skenování musí být čisté (2). V případě zaseknutí papíru v automatickém podavači, uvolněte tlačítkem (3) kryt automatického podavače a vyjměte uvíznutý papír.



Stránky, které není možné vložit do automatického podavače (tlustý papír, knihy, sešité papíry a podobně), vkládejte na expoziční sklo. Předlohy pro skenování pokládejte do rohu označeného šipkou (4).

3. Postup skenování

3.1 Tlačítkem „úspora energie“ probudte stroj z úsporného režimu.



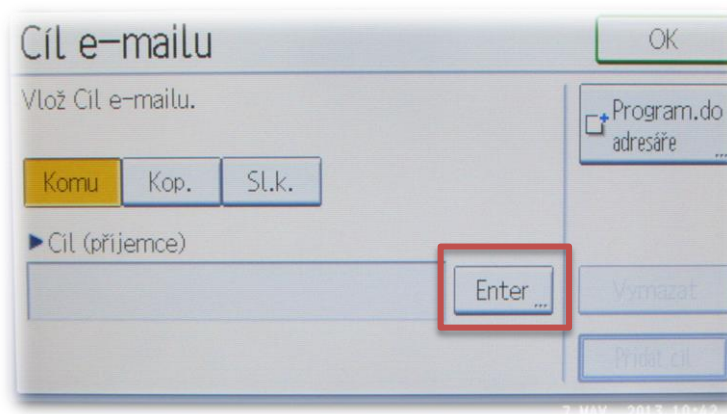
3.2 Z možností zobrazených na domovské obrazovce na displeji vyberte dotykem „Skener“.



3.3 Stiskněte tlačítko „Man. vložení ...“ pro zadání adresáta emailu.



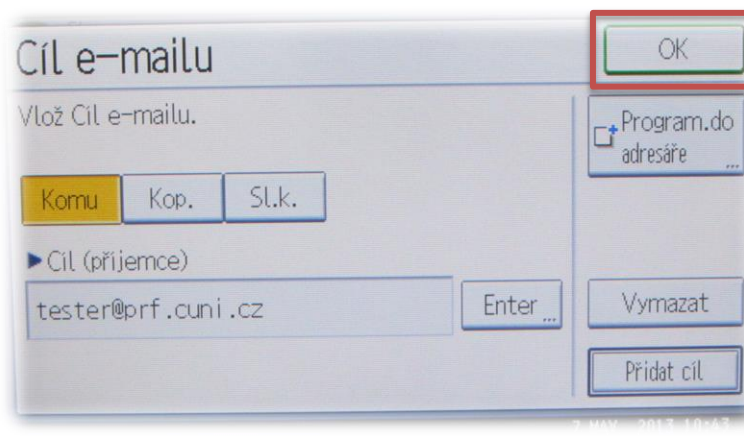
3.4 Stiskněte tlačítko „Enter ...“.



3.5 Na zobrazené klávesnici zadejte cílovou emailovou adresu, na kterou bude odeslán naskenovaný dokument. Konec zadání potvrďte stiskem tlačítka „OK“.



3.6 Stiskněte tlačítko „OK“.



3.7 Zkontrolujte správnost zadané emailové adresy. Pokud nechcete měnit výchozí parametry skenování (jednostranné skenování a automatická detekce barevnosti s rozlišením 200dpi), tak stiskněte tlačítko „start“.



3.8 Pokud skenování probíhalo z expozičního skla, tak po každé naskenované stránce čeká stroj 40 vteřin na vložení další strany a pokračování skenování (tlačítkem „start“). Skenování můžete ihned ukončit stiskem tlačítka „#“.

