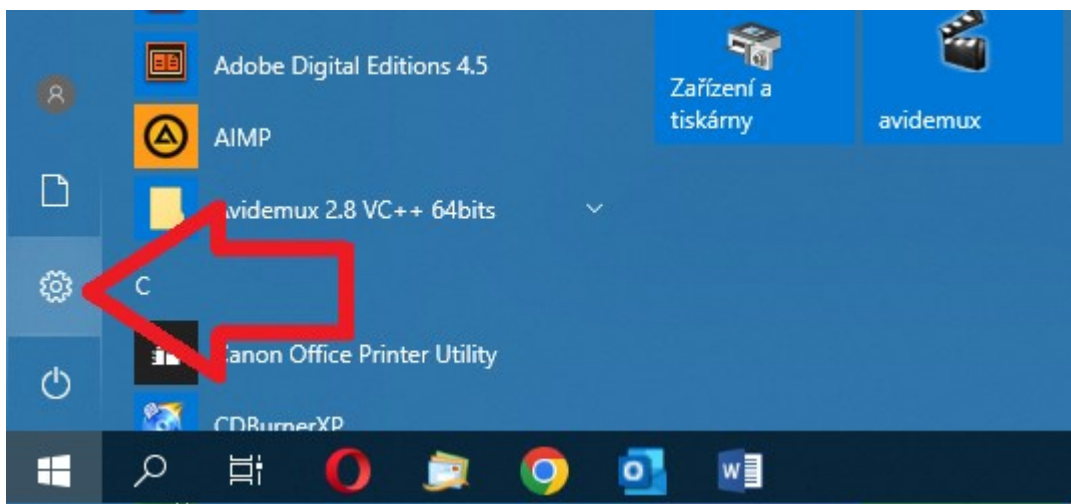


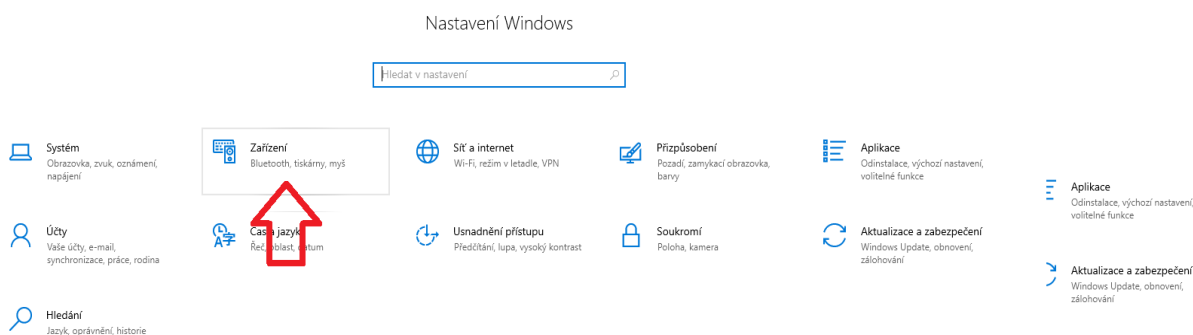
Nastavení zabezpečeného tisku - návod

Tento návod slouží k permanentnímu nastavení zabezpečeného tisku. Jednorázové nastavení zabezpečeného tisku lze nastavit z jednotlivých aplikací, zpravidla kliknutím na „vlastnosti tiskárny“ a následně postupem tak jak je popsán v bodu 5. tohoto návodu.

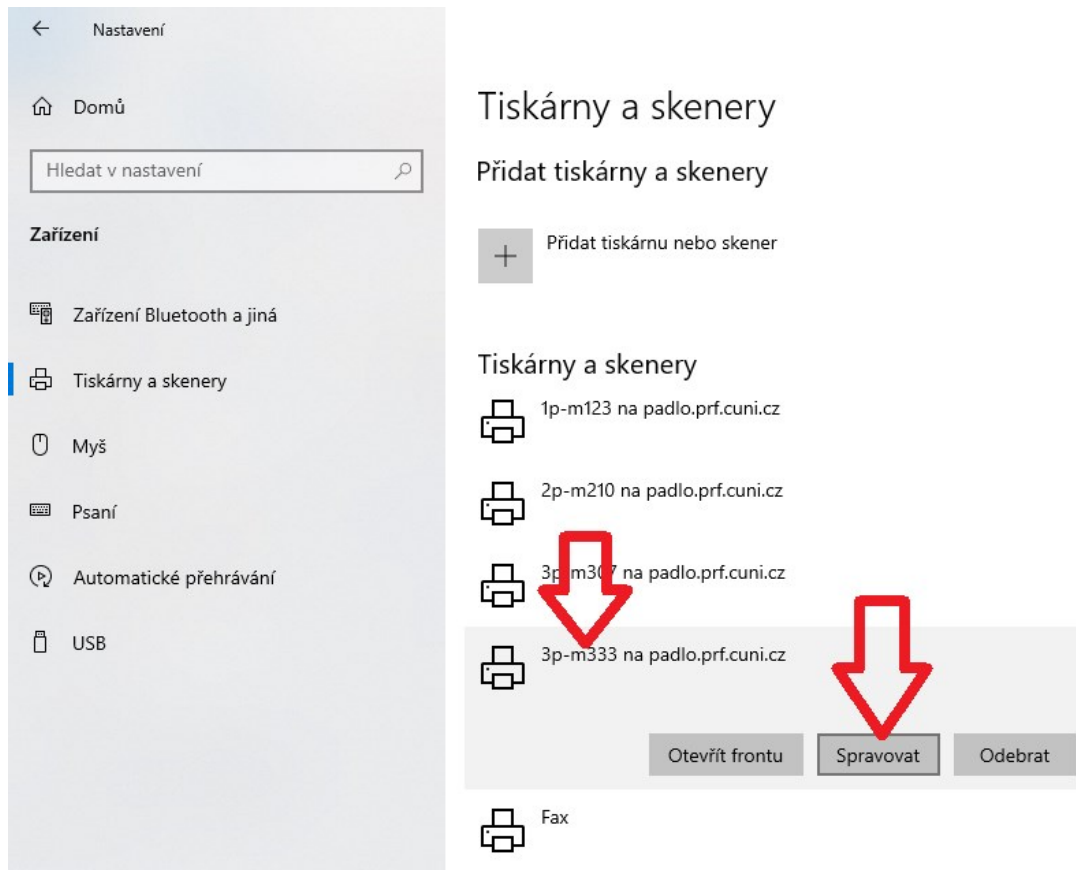
1. Na ploše Windows klikněte na tlačítko „start“ a následně na „nastavení“ (ozubené kolečko).



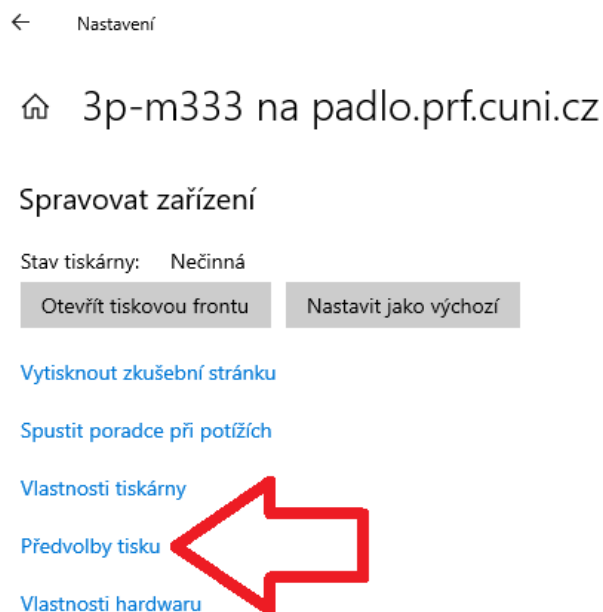
2. V nastavení zvolte položku „zařízení“.



3. V nabídce zařízení vyberte „tiskárny a skenery“, klikněte levým tlačítkem myši na požadovanou tiskárnu a následně na tlačítko „spravovat“.



4. V nově otevřené nabídce vyberte „předvolby tisku“



5. V předvolbách tisku zvolte způsob výstupu „zabezpečený tisk“. Po této volbě se otevře okno, kde bude předvyplněné Vaše uživatelské jméno. Vy si pak jen určíte číselný pin, kterým bude tisk zabezpečen a kliknete na „OK“.

← Nastavení

🏠 3p-m333 na padlo.prf.cuni.cz

Spravovat zařízení

Stav tiskárny: Nečinná

Otevřít tiskovou frontu

Nastavit jako výchozí

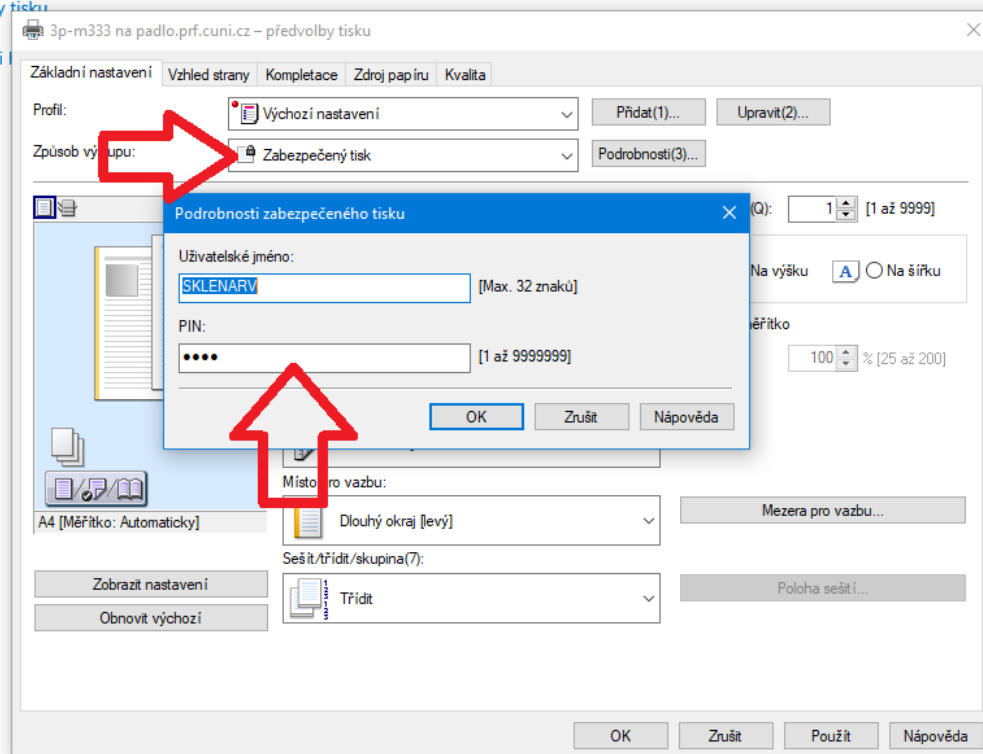
[Vytisknout zkušební stránku](#)

[Spustit poradce při potížích](#)

[Vlastnosti tiskárny](#)

[Předvolby tisku](#)

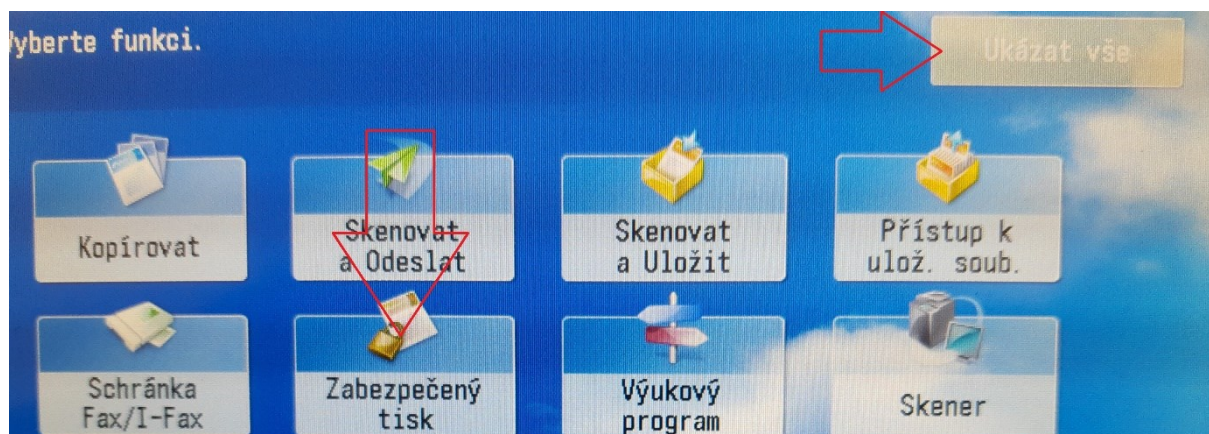
[Vlastnosti](#)



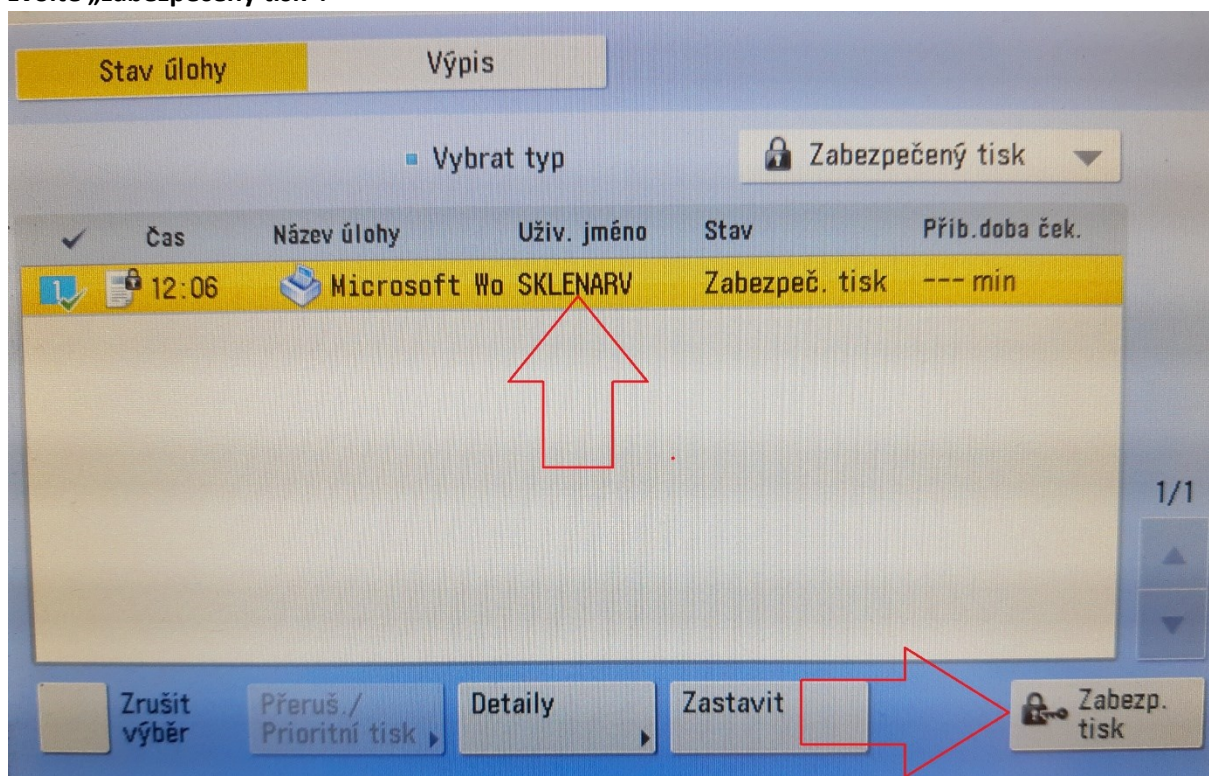
Zabezpečený tisk na kopírce CANON

Po správném nastavení (viz kroky 1 – 5) bude tisk každého dokumentu potřeba potvrdit Vámi nastaveným číselným pinem. To učiníte následujícím způsobem

6. Na displeji kopírky nejdříve zvolte „ukázat vše“ a následně zabezpečený tisk.



7. Ze seznamu dokumentů zvolte ten Váš (poznáte ho podle uživatelského jména) a následně zvolte „zabezpečený tisk“.



8. Na další obrazovce zadejte pomocí číselné klávesnice Váš pin a potvrďte stisknutím „OK“. Váš dokument se nyní vytiskne.

V případě, že budete mít jakýkoliv dotaz se prosím obraťte na itpodpora@prf.cuni.cz

